

BALDER® Bohemia S5

Industria
Argentina
Garantía de
Fabricación

Luminaria vial sujeción a poste
de 8 a 10 mts

Led de potencia by **CREE**

Driver **OSRAM**



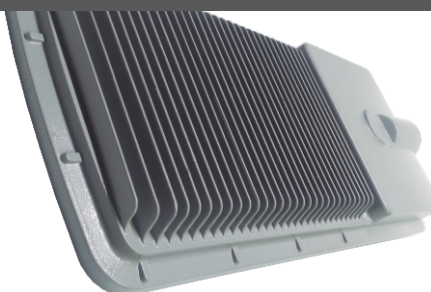
TECNOLOGÍA



Consumo Eléctrico 215 Watt

Rendimiento 117 lm/w

Tensión de Trabajo 130/280 V



Aplicaciones

Iluminación pensada y fabricada especialmente para alumbrado vial, uso en Calles , Avenidas, Autopistas, Puentes, Rutas, Parques, etc. Uso en columnas de 8 a 10 mts. de altura.

Debido a su material (aluminio de primera calidad y acabado de pintura epoxi), Balder® es liviana y resistente.

Su eficiente disipación de energía prolonga la vida útil de sus componentes.

Bajo consumo de energía (70% menor al consumo de artefactos tradicionales) y el diseño de su sellado hermético, la hacen apta frente a los climas más adversos en intemperie.

Su tecnología leds Cree® (made in usa) brinda alta luminosidad con una vida útil de 100.000 horas de funcionamiento.

Balder cuenta con una línea de productos que acompañan cada proyecto del cliente según sus necesidades. Luminarias públicas y viales, reflectores led, artefactos leds de interior/ exterior y luminarias para la industria petrolera.



Especificaciones técnicas

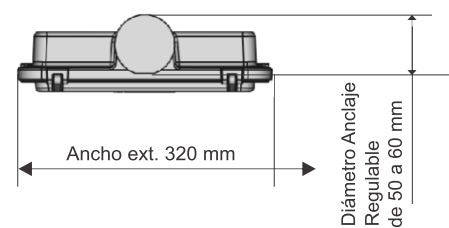
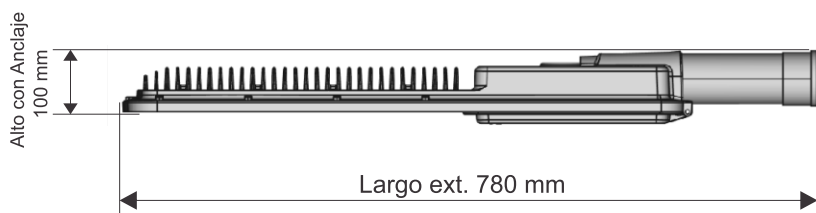
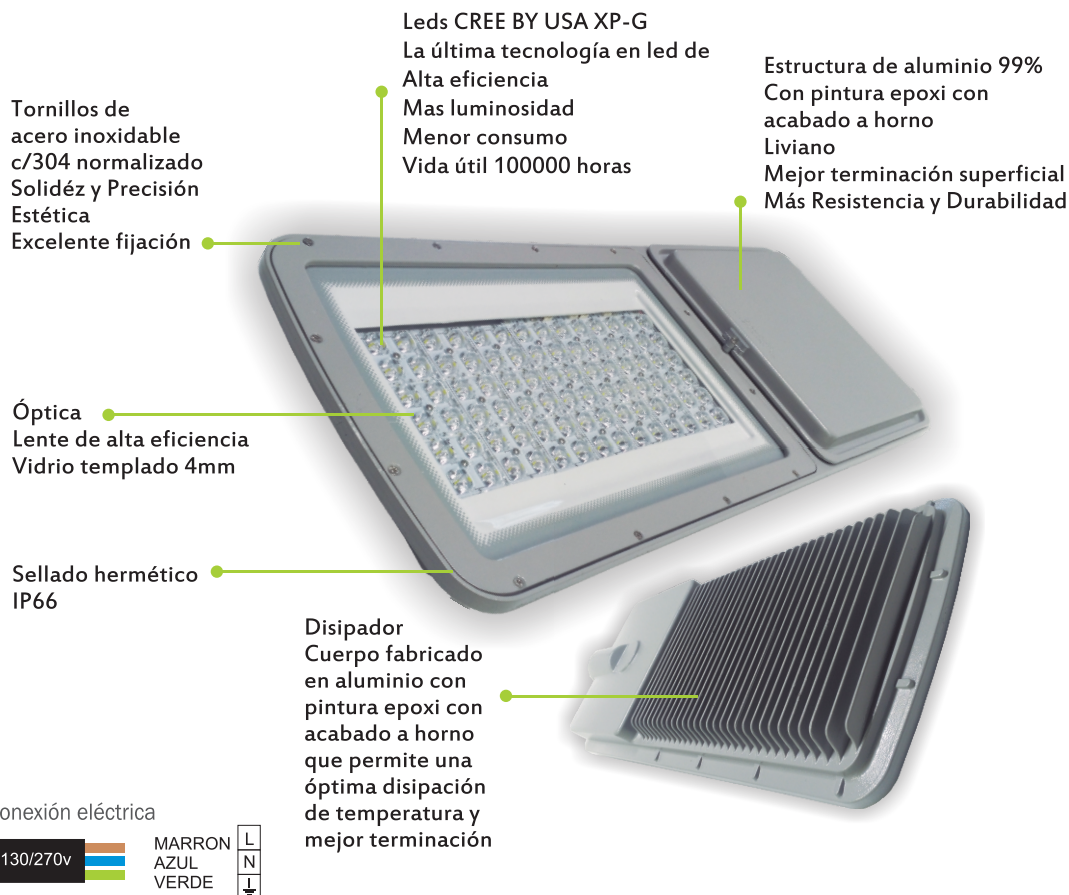
modelo	BOHEMIA S5
tensión entrada	130-280v CA
frecuencia	50/60 Hz
corriente entrante en 220v	0,97 A
potencia	215 w
eficiencia LEDs	117 lm/w
flujo lumínico total	25.200 lm
temperatura de color	5.000°k
temperatura de trabajo	-15° C hasta 50° C
vida útil LED	100.000 hs
estanqueidad del artefacto	Ip66
peso	12 Kg

Garantía

Industrias ElectroLaf S.R.L. garantiza este equipo de iluminación, por el término de 5 años para fuente/driver y de 5 años para el resto del equipo, por fallas de materiales y/o fabricación. Se excluyen los desperfectos causados por el mal uso de los equipos.

Importante: Para la validez de esta garantía es obligatorio la inviolabilidad de las fajas de control. Obligatorio el uso de puesta a tierra correspondiente. Recomendamos utilizar térmicas y disyuntor diferencial exclusivos y calculados según necesidad. Las Fuentes OSRAM incluyen protección de sobretensión, temperatura y descargas atmosféricas.

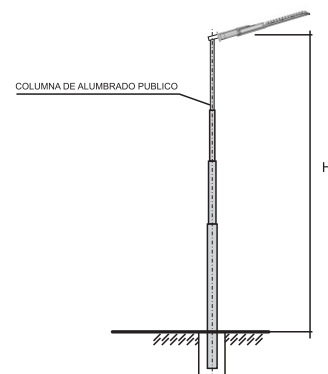
Esquema de Luminaria



INSTRUCCIONES DE MONTAJE Y OPERACIÓN

- 1 - Para una correcta instalación se requiere de personal especializado y/o matriculado.
- 2 - Por su hermeticidad nuestras luminarias NO requieren de limpieza interna.
- 3 - Para la conexión eléctrica: No trabajar con tensión.
- 4 - Las luminarias están adaptadas para uso interior/exterior.
- 5 - La fijación de la luminaria se debe realizar sobre los dispositivos provistos para un correcto agarre y seguridad de la misma.
- 6 - Se requiere de una Puesta a tierra para garantizar el correcto funcionamiento del conjunto. Nuestra fuente de alimentación está compuesta por Driver OSRAM Ip66, regulando tensión y temperatura, incluyendo protección de sobretensión y descargas atmosféricas.
- 7 - Se recomienda proteger la electrónica con aparatos de maniobra tales como termomagnéticas y disyuntores del tipo super inmunizados.

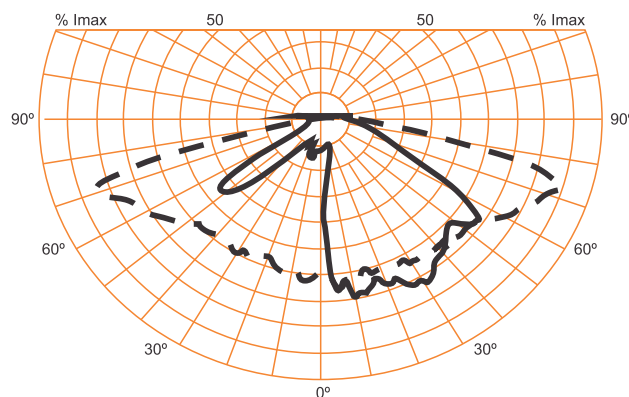
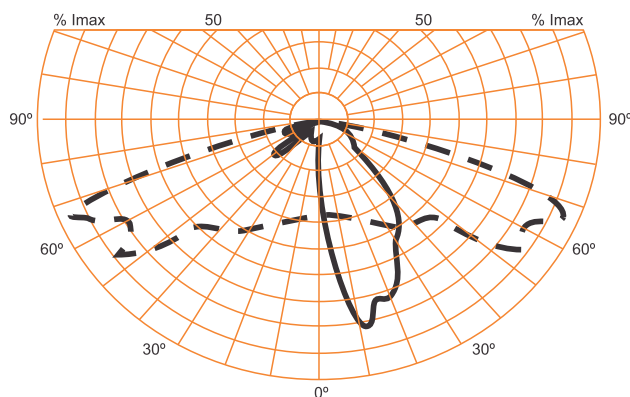
INSTALACION A COLUMNA DE ALUMBRADO EXTERIOR



H, Altura de columna
S4 6 a 8 mts, S5 8 a 10 mts, S7 10 a 14 mts

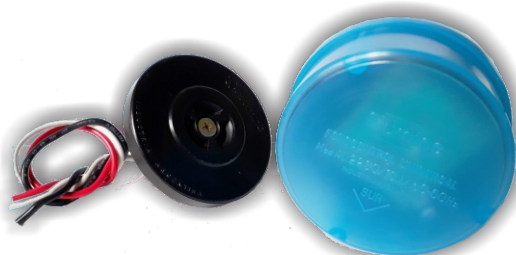
Fotometría

REPRESENTACION POLAR DE LA INTENSIDAD LUMINOSA EN PLANOS PRINCIPALES



Accesorios de instalación (a pedido)

Módulo Fotosensor



Luminarias Led



Asesoramiento técnico: info@electrolaf.com.ar

Ventas: ventas@electrolaf.com.ar

www.electrolaf.com.ar

Fabrica y Garantiza:



EXPEDIENTE N° EN TRAMITE