

# BALDER® Bohemia S5 - S7

Industria  
Argentina  
Garantía de  
Fabricación

## Luminaria para alumbrado Público

Diseñadas para instalar en calles, rutas, parques, estacionamientos y todo lugar que necesite una iluminación intensa pareja y agradable con muy bajo consumo.



Led **CREE** LEDs

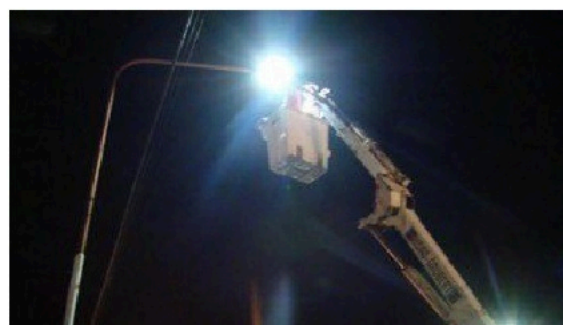
Driver **OSRAM**

TECNOLOGÍA

ECO  
FRIENDLY

## Especificaciones técnicas

modelo	BOHEMIA S5	BOHEMIA S7
tensión entrada	120-270v	
frecuencia	50 Hz	
potencia	215 W	300 W
corriente entrante en 220v	0,97 A	1,36 A
eficiencia LEDs	136 Lm/w	
LED	CREE	
cantidad de LEDs	60	84
flujo lumínico total	24.000	32.800
color de la luz	BLANCO NEUTRO	
temperatura de color	5.000°K	
temperatura de trabajo	-15°C hasta+ 60°C	
vida útil LED	80.000 Hs	
reproducción cromática	CRI > 75	
driver	OSRAM OPTOTRONIC 180W	
estanqueidad del artefacto	IP 65	
óptica	LEDIL	
composición del equipo	INYECCION ALUMINIO	
peso	8 KILOS	
dimensiones exteriores	LARGO: 780mm	ALTO: 100mm ANCHO: 320 mm
garantía	3 AÑOS	



## Garantía

**Industrias ElectroLaf S.R.L.** garantiza este equipo de iluminación, junto con los LEDs, y su fuente Switching por fallas de materiales y/o fabricación por el término de 24 meses. Excluye los desperfectos causados por el mal uso de los equipos, fallas por elevación de tensión, fenómenos climáticos, atmosféricos, electromagnéticos y/o descargas en general.

**Importante:** para la validez de esta garantía es obligatorio la inviolabilidad de las fajas de control, el uso de filtros y protectores de línea por sobretensiones. Recomendamos utilizar disyuntor diferencial de tipo súper inmunizado. Obligatorio el uso de foto control y su puesta a tierra correspondiente.

Luminarias Led

**BALDER®**

FABRICADO EN ARGENTINA CON TRABAJO ARGENTINO

Asesoramiento técnico: [info@electrolaf.com.ar](mailto:info@electrolaf.com.ar)Ventas: [ventas@electrolaf.com.ar](mailto:ventas@electrolaf.com.ar)[www.electrolaf.com.ar](http://www.electrolaf.com.ar)

Fabrica y Garantiza:


**INDUSTRIAS ElectroLaf**  
[www.electrolaf.com.ar](http://www.electrolaf.com.ar)

 INTI  
 OT N° FM-102-17940  
 OT N° FM-102-18083

 Certificados disponibles  
 para descargar desde:  
[www.electrolaf.com.ar](http://www.electrolaf.com.ar)